



Утверждаю
Начальник управления социальной
защиты населения города Tobolsk
Е.В.Елесина
«30» 07 2019 год

ПАСПОРТ ДОСТУПНОСТИ объекта социальной инфраструктуры (ОСИ)

№ 10

1. Общие сведения об объекте

- 1.1. Наименование (вид) объекта: Центр молодежных инициатив
1.2. Адрес объекта: 626150, Тюменская обл., г.Тобольск, 4 микрорайон, 55
1.3. Сведения о размещении объекта:
- отдельно стоящее здание и этажей, кв.м
- часть здания этажей(или на 1 этаже с полуподвалом),854,1 кв.м
- наличие прилегающего земельного участка есть;
1.4. Год постройки здания 1989, последнего капитального ремонта 2009 г.
1.5. Дата предстоящих плановых ремонтных работ: текущего 2019-2020,
капитального -неизвестно

сведения об организации, расположенной на объекте:

- 1.6. Название организации (учреждения), (полное юридическое наименование – согласно Уставу, краткое наименование): Муниципальное автономное учреждение «Центр реализации молодежных и профилактических программ г.Тобольска»
1.7. Юридический адрес организации (учреждения): 626150, Российская Федерация, Тюменская область, город Тобольск, 8 микрорайон, дом 37/3а
1.8. Основание для пользования объектом оперативное управление
1.9. Форма собственности государственная
1.10. Территориальная принадлежность муниципальная
1.11. Вышестоящая организация (наименование): Комитет по делам молодежи Администрации города Тобольска
1.12. Адрес вышестоящей организации, другие координаты: 626152, Российская Федерация, Тюменская обл., город Тобольск, 8 мкр., дом 37/3а

2. Характеристика деятельности организации на объекте (по обслуживанию населения)

- 2.1 Сфера деятельности: молодежная политика
2.2 Виды оказываемых услуг: организация работы кружков, секций, студий, молодежных объединений, проведение мероприятий.
2.3 Форма оказания услуг: на объекте
2.4 Категории обслуживаемого населения по возрасту: дети, молодежь, взрослые трудоспособного возраста.
2.5 Категории обслуживаемых инвалидов: инвалиды, передвигающиеся на коляске, инвалиды с нарушениями опорно-двигательного аппарата; нарушениями зрения, нарушениями умственного развития.
2.6 Плановая мощность: посещаемость (количество обслуживаемых в день), вместимость, пропускная способность 20 человек.
2.7 Участие в исполнении ИПР инвалида, ребенка-инвалида нет

3. Состояние доступности объекта

3.1 Путь следования к объекту пассажирским транспортом

(описать маршрут движения с использованием пассажирского транспорта)

Автобусом № 3,8, 8к,6,4, остановка «ПАТП»

наличие адаптированного пассажирского транспорта к объекту: нет

3.2 Путь к объекту от ближайшей остановки пассажирского транспорта:

3.2.1 расстояние до объекта от остановки транспорта 500 м

3.2.2 время движения (пешком) 10 мин

3.2.3 наличие выделенного от проезжей части пешеходного пути да,

3.2.4 Перекрестки: нерегулируемые; регулируемые, со звуковой сигнализацией, таймером; нет

3.2.5 Информация на пути следования к объекту: акустическая, тактильная, визуальная; нет

3.2.6 Перепады высоты на пути: есть (бордюрный камень, неровная поверхность)

Их обустройство для инвалидов на коляске: нет

3.3 Организация доступности объекта для инвалидов – форма обслуживания*

№№ п/п	Категория инвалидов (вид нарушения)	Вариант организации доступности объекта (формы обслуживания)*
1.	Все категории инвалидов и МГН	ДЧ
	<i>в том числе инвалиды:</i>	
2	передвигающиеся на креслах-колясках	Б
3	с нарушениями опорно-двигательного аппарата	ДЧ
4	с нарушениями зрения	А
5	с нарушениями слуха	ДЧ
6	с нарушениями умственного развития	А

* - указывается один из вариантов: «А», «Б», «ДУ», «ВНД»

3.4 Состояние доступности основных структурно-функциональных зон

N п/п	Основные структурно-функциональные зоны	Состояние доступности, в том числе для основных категорий инвалидов <*>	Приложение	
			N на плане	N фото
1	Территория, прилегающая к зданию (участок)	ДУ	1,2, 3,4, 5,6, 7	1,2,4,5
2	Вход (входы) в здание	ДП-В	1,4,7	1,3,4
3	Путь (пути) движения внутри здания (в т.ч. пути эвакуации)	ДП-И (О,С,Г,У) ДЧ-И (К)	9,12, 13	7,8,9,10, 11,12
4	Зона целевого назначения здания (целевого посещения объекта)	ДП-В	16,17, 18,19	13,14,15, 16
5	Санитарно-гигиенические помещения	ДП-И(О,С,Г,У)	20,21	17,18,19,2

		ВНД(К)		0
6	Система информации и связи (на всех зонах)	ДП-И(К,О,С,У) ДЧ-И(Г)	8,13,2 0,21	20,21.22
7	Пути движения к объекту (от остановки транспорта)	ДУ	1,2,3, 4	4,5,

** Указывается: ДП-В - доступно полностью всем; ДП-И (К, О, С, Г, У) – доступно полностью избирательно (указать категории инвалидов); ДЧ-В - доступно частично всем; ДЧ-И (К, О, С, Г, У) – доступно частично избирательно (указать категории инвалидов); ДУ - доступно условно, ВНД – временно недоступно

3.5. ИТОГОВОЕ ЗАКЛЮЧЕНИЕ о состоянии доступности ОСИ: Объект признан условно доступным при оказании ситуационной помощи.

3.5. Итоговое заключение о состоянии доступности ОСИ:

Объект признан ДП-И (О,У,К), ДУ-И (Г,С).

Для обеспечения разумной доступности объекта для всех категорий инвалидов необходимо:

- на пути следования от остановки к объекту, перед входом на территорию ОСИ рекомендуется установить рельефный стенд с информацией об учреждении доступный для всех категорий инвалидов;

- оборудовать туалетную комнату универсальной доступности с нормативным размером, обеспечивающим разворот кресла-коляски, в зонах предусмотреть поручни.

- установить навес над входом с пандусом.

Все ненормативные дверные ручки в кабинетах заменить.

Для инвалидов с нарушением слуха для полной доступности необходимо организовать сурдоперевод при оказании услуг, предусмотреть место с возможностью усиления звука, возможность использования переносной информационной системы для слабослышащих, организовать визуальную информацию на пути движения в зоне предоставления услуг.

4. Управленческое решение

4.1. Рекомендации по адаптации основных структурных элементов объекта

Управленческое решение (проект)

4.1. Рекомендации по адаптации основных структурных элементов объекта:

№ п/п	Основные структурно-функциональные зоны объекта	Рекомендации по адаптации объекта (вид работы) <*>
1	Территория, прилегающая к зданию (участок)	Организационные мероприятия, текущий ремонт, индивидуальное решение с ТСР
2	Вход (входы) в здание	Не требуется
3	Путь (пути) движения внутри здания (в т.ч. пути эвакуации)	Организационные мероприятия, текущий ремонт, индивидуальное решение с ТСР
4	Зона целевого назначения здания (целевого посещения объекта)	Организационные мероприятия, текущий ремонт, индивидуальное решение с ТСР

5	Санитарно-гигиенические помещения	Организационные мероприятия, капитальный ремонт, индивидуальное решение с ТСР
6	Система информации на объекте (на всех зонах)	Организационные мероприятия, текущий ремонт, индивидуальное решение с ТСР
7	Пути движения к объекту (от остановки транспорта)	Организационные мероприятия
8	Все зоны и участки	Организационные мероприятия, капитальный ремонт, индивидуальное решение с ТСР

* - указывается один из вариантов (видов работ): не нуждается; ремонт (текущий, капитальный); индивидуальное решение с ТСР; технические решения невозможны – организация альтернативной формы обслуживания

Период проведения работ до 2025г.

в рамках исполнения: Распоряжение Правительства Тюменской области от 22.09.2015 № 1516-рп «Об утверждении Регионального плана мероприятий («дорожная карта» «Повышение доступности приоритетных объектов и услуг в приоритетных сферах жизнедеятельности инвалидов и других маломобильных групп населения в Тюменской области», Распоряжение администрации города Тобольска от 14.09.2015 № 1706 « Об утверждении муниципального плана мероприятий («Дорожная карта») «Повышение доступности приоритетных объектов и услуг в приоритетных сферах жизнедеятельности инвалидов и других маломобильных групп населения на территории города Тобольска»

(указывается наименование документа: программы, плана)

4.3 Ожидаемый результат (по состоянию доступности) после выполнения работ по адаптации беспрепятственный доступ (эвакуация) на объект

Оценка результата исполнения программы, плана (по состоянию доступности) ДП-В

4.4. Для принятия решения требуется согласовать: Тюменская региональная общественная организация инвалидов (ТРООИ) «Равные возможности»; Тобольская районная организация Общероссийской общественной организации Всероссийского общества инвалидов (ВОИ); Тобольская городская организация Всероссийского общества слепых (ВОС); Тобольская городская организация Всероссийского общества глухих (ВОГ);

4.5. Информация размещена (обновлена) на Карте доступности субъекта Российской Федерации информационный портал Государственной программы «Доступная среда» www.zhit-vmeste.ru (Жить вместе), <http://zhit-vmeste.ru/map/> (Карта доступности объектов)

(наименование сайта, портала)

5. Особые отметки

Паспорт сформирован на основании:

1. Анкеты (информации об объекте) от «12» 07 2019 г.,

2. Акта обследования объекта: № акта _____ от «30» 07 2019 г.

3. Решения Комиссии _____ от « » _____ 20 г.



УТВЕРЖДАЮ
И.о. директора МАУ «ЦРМПП»
Л.П.Фаттахова
« 04 » _____ 2019 г.

АНКЕТА
(информация об объекте социальной инфраструктуры)
К ПАСПОРТУ ДОСТУПНОСТИ ОСИ
№ _____

1. Общие сведения об объекте

- 1.1. Наименование (вид) объекта : Центр молодежных инициатив отдела по клубной работе МАУ «ЦРМПП».
- 1.2. Адрес объекта : 626150, Тюменская область, г.Тобольск, 4 микрорайон, №55
- 1.3. Сведения о размещении объекта: нежилое строение с полуподвалом, 1 – этажный (подземных этажей – 0), общая площадь 893,1 м.кв., в том числе полуподвал – 401,4 м.кв.
- 1.4. Год постройки здания 1989г., последнего капитального ремонта 2009г.
- 1.5. Дата предстоящих плановых ремонтных работ: неизвестно, 2019-2020г.г не заложено. Капитального неизвестно.
- Сведения об организации, расположенной на объекте
- 1.6. Название организации (учреждения) (полное юридическое наименование - согласно Уставу, краткое наименование) : Муниципальное автономное учреждение «Центр реализации молодежных и профилактических программ г.Тобольска»
- 1.7. Юридический адрес организации (учреждения) : 626150, Тюменская область, г.Тобольск, 8 микрорайон, дом 37/3а
- 1.8. Основание для пользования объектом оперативное управление
- 1.9. Форма собственности муниципальная
- 1.10. Территориальная принадлежность г. Тобольск
- 1.11. Вышестоящая организация (наименование) Комитет по делам молодежи администрации г.Тобольска.
- 1.12. Адрес вышестоящей организации, другие координаты: 626150, Тюменская область, г. Тобольск, 8 микрорайон, дом 37/3а

2. Характеристика деятельности организации на объекте

- 2.1. Сфера деятельности: молодежная политика.
- 2.2. Виды оказываемых услуг: организация работы кружков, секций, студий, молодежных объединений, проведение мероприятий.
- 2.3. Форма оказания услуг: на объекте.
- 2.4. Категории обслуживаемого населения по возрасту: (дети, взрослые трудоспособного возраста)
- 2.5. Категории обслуживаемых инвалидов: инвалиды, передвигающиеся на коляске, инвалиды с нарушениями опорно-двигательного аппарата; нарушениями зрения, нарушениями слуха, нарушениями умственного развития
- 2.6. Плановая мощность: посещаемость (количество обслуживаемых в день), вместимость, пропускная способность 20 человек
- 2.7. Участие в исполнении ИПР инвалида, ребенка-инвалида (да, нет)

3. Состояние доступности объекта для инвалидов и других маломобильных групп населения (МГН)

- 3.1. Путь следования к объекту пассажирским транспортом (описать маршрут движения с использованием пассажирского транспорта),

наличие адаптированного пассажирского транспорта к объекту
Автобусом №№3, 8к,4,6,остановка «ПАТП»

3.2. Путь к объекту от ближайшей остановки пассажирского транспорта:

3.2.1. расстояние до объекта от остановки транспорта 500 м

3.2.2. время движения (пешком) 10 мин.

3.2.3. наличие выделенного от проезжей части пешеходного пути (да)

3.2.4. Перекрестки: нерегулируемые; регулируемые, со звуковой сигнализацией, таймером; нет

3.2.5. Информация на пути следования к объекту: акустическая, тактильная, визуальная; нет

3.2.6. Перепады высоты на пути: есть,(бордюрный камень, неровная поверхность)

Их обустройство для инвалидов на коляске: нет

3.3. Организация доступности объекта для инвалидов - форма обслуживания <*>

N п/п	Категория инвалидов (вид нарушения)	Вариант организации доступности объекта (формы обслуживания) <*>
1	Все категории инвалидов и МГН	ДЧ
	в том числе инвалиды:	
2	передвигающиеся на креслах-колясках	Б
3	с нарушениями опорно-двигательного аппарата	ДЧ
4	с нарушениями зрения	А
5	с нарушениями слуха	ДЧ
6	с нарушениями умственного развития	А

<*> Указывается один из вариантов: "А", "Б", "ДУ", "ВНД".

4. Управленческое решение (проект)

4.1. Рекомендации по адаптации основных структурных элементов объекта:

N п/п	Основные структурно-функциональные зоны объекта	Рекомендации по адаптации объекта (вид работы) <*>
1	Территория, прилегающая к зданию (участок)	Организационные мероприятия, индивидуальное решение с ТСР, текущий ремонт
2	Вход (входы) в здание	Организационные мероприятия, текущий ремонт, индивидуальное решение с ТСР
3	Путь (пути) движения внутри здания (в т.ч. пути эвакуации)	Организационные мероприятия, текущий ремонт, индивидуальное решение с ТСР
4	Зона целевого назначения здания (целевого посещения объекта)	Организационные мероприятия, текущий ремонт, индивидуальное решение с ТСР

5	Санитарно-гигиенические помещения	Организационные мероприятия, капитальный ремонт, индивидуальное решение с ТСП
6	Система информации на объекте (на всех зонах)	Организационные мероприятия, текущий ремонт, индивидуальное решение с ТСП
7	Пути движения к объекту (от остановки транспорта)	Организационные мероприятия
8	Все зоны и участки	Организационные мероприятия, капитальный ремонт, индивидуальное решение с ТСП

 <*> Указывается один из вариантов (видов работ): не нуждается; ремонт (текущий, капитальный); индивидуальное решение с ТСП; технические решения невозможны - организация альтернативной формы обслуживания.

Размещение информации на Карте доступности субъекта Российской Федерации согласовано _____

(подпись, Ф.И.О., должность; координаты для связи
уполномоченного представителя объекта)

Координаты для связи: 8 (3456) 24-16-24,26-31-23;



УТВЕРЖДАЮ
Начальник управления
социальной защиты населения
города Tobolska
Е.В. Елесина
«30» 07 2019 г.

**АКТ ОБСЛЕДОВАНИЯ
объекта социальной инфраструктуры
К ПАСПОРТУ ДОСТУПНОСТИ ОСИ
№ 10**

г.Тобольск
Наименование территориального
образования субъекта РФ

«30» 07 2019 г.

1. Общие сведения об объекте

- 1.1. Наименование (вид) объекта: Центр молодежных инициатив
1.2. Адрес объекта: 626150, г.Тобольск, Тюменская область, г.Тобольск, 4 микрорайон, №55;
1.3. Сведения о размещении объекта:
- отдельно стоящее здание
- часть здания _____ этажей (или на 1 этаже полуподвалом), 854,1 кв.м
- наличие прилегающего земельного участка: да;
1.4. Год постройки здания: 1989 г., последнего капитального ремонта: 2009 г.
1.5. Дата предстоящих плановых ремонтных работ: текущего 2019-2020, капитального неизвестно;
1.6. Название организации (учреждения) (полное юридическое наименование - согласно Уставу, краткое наименование: Муниципальное автономное учреждение «Центр реализации молодежных и профилактических программ г.Тобольска»
1.7. Юридический адрес организации (учреждения): 626158, г.Тобольск, Тюменская область, город Тобольск, 8 микрорайон, дом 37/3а.

2. Характеристика деятельности организации на объекте

- 2.1. Сфера деятельности: Молодежная политика;
2.2. Виды оказываемых услуг: Организация досуговой работы, кружков, студий, секций, молодежных объединений, проведение мероприятий.
2.3. Форма оказания услуг: на объекте;
2.4. Категории обслуживаемого населения по возрасту: дети, молодежь, взрослые трудоспособного возраста;
2.5. Категории обслуживаемых инвалидов: инвалиды, нарушениями зрения, передвигающиеся на коляске, инвалиды с нарушениями опорно - двигательного аппарата; нарушениями умственного развития;
2.6. Плановая мощность: посещаемость (количество обслуживаемых в день), вместимость, пропускная способность: 20 человек в день;
2.7. Участие в исполнении ИПР инвалида, ребенка-инвалида: нет.

3. Состояние доступности объекта

3.1. Путь следования к объекту пассажирским транспортом:

(описать маршрут движения с использованием пассажирского транспорта)

1) автобусами 4,6,8к,8, 3, до остановки АО «Тобольское ПАТП»;

Наличие адаптированного пассажирского транспорта к объекту: нет;

3.2. Путь к объекту от ближайшей остановки пассажирского транспорта:

3.2.1. расстояние до объекта от остановки транспорта 500 м;

3.2.2. время движения (пешком) 10 минут.

3.2.3. наличие выделенного от проезжей части пешеходного пути (да, нет)

3.2.4. перекрёстки: нерегулируемые; регулируемые, со звуковой сигнализацией, таймером-нет;

3.2.5. Информация на пути следования к объекту: нет;

3.2.6. Перепады высоты на пути: есть, съезды с тротуаров и бордюров;

Их обустройство для инвалидов на коляске: нет;

3.3. Организация доступности объекта для инвалидов - форма обслуживания <*>

N п/п	Категория инвалидов (вид нарушения)	Вариант организации доступности объекта (формы обслуживания) <*>
1	Все категории инвалидов и МГН	ДЧ
	в том числе инвалиды:	
2	передвигающиеся на креслах-колясках	Б
3	с нарушениями опорно-двигательного аппарата	ДЧ
4	с нарушениями зрения	А
5	с нарушениями слуха	ДЧ
6	с нарушениями умственного развития	А

3.4. Состояние доступности основных структурно-функциональных зон

N п/п	Основные структурно-функциональные зоны	Состояние доступности, в том числе для основных категорий инвалидов <*>	Приложение	
			N на плане	N фото
1	Территория, прилегающая к зданию (участок)	ДУ	1,2, 3,4, 5,6, 7	1,2,4,5
2	Вход (входы) в здание	ДП-В	1,4,7	1,3,4
3	Путь (пути) движения внутри здания (в т.ч. пути эвакуации)	ДП-И (О,С,Г,У) ДЧ-И (К)	9,12, 13	7,8,9,10, 11,12
4	Зона целевого назначения здания (целевого посещения объекта)	ДП-В	16,17, 18,19	13,14,15, 16

5	Санитарно-гигиенические помещения	ДП-И(О,С,Г,У) ВНД(К)	20,21	17,18,19,20
6	Система информации и связи (на всех зонах)	ДП-И(К,О,С,У) ДЧ-И(Г)	8,13,20,21	20,21.22
7	Пути движения к объекту (от остановки транспорта)	ДУ	1,2,3,4	4,5,

3.5. Итоговое заключение о состоянии доступности ОСИ:

Объект признан ДП-И (О,У,К), ДУ-И (Г,С).

Для обеспечения разумной доступности объекта для всех категорий инвалидов необходимо:

- на пути следования от остановки к объекту, перед входом на территорию ОСИ рекомендуется установить рельефный стенд с информацией об учреждении доступный для всех категорий инвалидов;

для своевременного ориентирования и однозначного опознания объекта требуется обеспечить объект устройствами и средствами информации - визуальными, акустическими, тактильными. Средствами предназначенными для обеспечения человека с нарушением зрения информацией, позволяющей ему/ей, установить свое относительное местоположение на определенной территории,

- оборудовать туалетную комнату универсальной доступности с нормативным размером, обеспечивающим разворот кресла-коляски, в зонах предусмотреть поручни.

- установить навес над входом с пандусом.

Все ненормативные дверные ручки в кабинетах заменить.

Для инвалидов с нарушением слуха для полной доступности необходимо организовать сурдоперевод при оказании услуг, предусмотреть место с возможностью усиления звука, возможность использования переносной информационной системы для слабослышащих, организовать визуальную информацию на пути движения в зоне предоставления услуг.

4. Управленческое решение (проект)

4.1. Рекомендации по адаптации основных структурных элементов объекта:

№ п/п	Основные структурно-функциональные зоны объекта	Рекомендации по адаптации объекта (вид работы) <*>
1	Территория, прилегающая к зданию (участок)	Организационные мероприятия, текущий ремонт, индивидуальное решение с ТСР
2	Вход (входы) в здание	Не требуется
3	Путь (пути) движения внутри здания (в т.ч. пути эвакуации)	Организационные мероприятия, текущий ремонт, индивидуальное решение с ТСР
4	Зона целевого назначения здания (целевого посещения объекта)	Организационные мероприятия, текущий ремонт, индивидуальное решение с ТСР

5	Санитарно-гигиенические помещения	Организационные мероприятия, капитальный ремонт, индивидуальное решение с ТСР
6	Система информации на объекте (на всех зонах)	Организационные мероприятия, текущий ремонт, индивидуальное решение с ТСР
7	Пути движения к объекту (от остановки транспорта)	Организационные мероприятия
8	Все зоны и участки	Организационные мероприятия, капитальный ремонт, индивидуальное решение с ТСР

4.2. Период проведения работ: до 2025;

в рамках исполнения: Распоряжение Правительства Тюменской области от 22.09.2015 № 1516-рп «Об утверждении Регионального плана мероприятий («дорожная карта» «Повышение доступности приоритетных объектов и услуг в приоритетных сферах жизнедеятельности инвалидов и других маломобильных групп населения в Тюменской области», Распоряжение администрации города Тобольска от 14.09.2015 № 1706 « Об утверждении муниципального плана мероприятий (« Дорожная карта») «Повышение доступности приоритетных объектов и услуг в приоритетных сферах жизнедеятельности инвалидов и других маломобильных групп населения на территории города Тобольска»

(указывается наименование документа: программы, плана)

4.3. Ожидаемый результат (по состоянию доступности) после выполнения работ по адаптации: полная доступность объекта для всех категорий инвалидов

Оценка результата исполнения программы, плана (по состоянию доступности)

4.4. Для принятия решения требуется, не требуется (нужное подчеркнуть):

4.4.1. согласование на Комиссии

(наименование Комиссии по координации деятельности в сфере обеспечения доступной среды жизнедеятельности для инвалидов и других МГН)

4.4.2. согласование работ с надзорными органами (в сфере проектирования и строительства, архитектуры, охраны памятников, другое - указать)

4.4.3. техническая экспертиза; разработка проектно-сметной документации;

4.4.4. согласование с вышестоящей организацией (собственником объекта);

4.4.5. согласование с общественными организациями инвалидов;

4.4.6. другое

Имеется заключение уполномоченной организации о состоянии доступности объекта (наименование документа и выдавшей его организации, дата),

Прилагается

4.7. Информация может быть размещена (обновлена) на Карте доступности субъекта Российской Федерации информационный портал Государственной программы «Доступная среда» www.zhit-vmeste.ru (Жить вместе), <http://zhit-vmeste.ru/map/> (Карта доступности объектов)

(наименование сайта, портала)

5. Особые отметки

ПРИЛОЖЕНИЯ:

Результаты обследования:

- | | |
|--|---------|
| 1. Территории, прилегающей к объекту | на 2 л. |
| 2. Входа (входов) в здание | на 2 л. |
| 3. Путей движения в здании | на 2 л. |
| 4. Зоны целевого назначения объекта | на 1 л. |
| 5. Санитарно-гигиенических помещений | на 2 л. |
| 6. Системы информации (и связи) на объекте | на 2 л. |

Результаты фотофиксации на объекте _____ на 5 л.

Потажные планы, паспорт БТИ _____ на 2 л.

Другое (в том числе дополнительная информация о путях движения к объекту)

Руководитель рабочей группы:

Начальник отдела по работе с семьей и детьми и организации социального обслуживания населения Загваздин Сергей Александрович

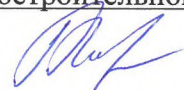
(Должность, Ф.И.О.)

(Подпись) 

Члены рабочей группы:

1. Ведущий специалист комитета градостроительной политики администрации города Тобольска Марганова Юлия Эдуардовна

(Должность, Ф.И.О.)

(Подпись) 

2. Архитектор муниципального автономного учреждения «Архитектура и градостроительство» Галимов Степан Рафаилович

(Должность, Ф.И.О.)

(Подпись) 

3. Главный специалист управления социальной защиты населения г. Тобольска Лукьянова Галина Юрьевна

(Должность, Ф.И.О.)

(Подпись) 

4. Заведующий службой социализации и реабилитации МАУ «Центр социального обслуживания населения» Новоселова Катерина Сергеевна

(Должность, Ф.И.О.)

(Подпись) 

том числе представители общественных организаций инвалидов:

5. Председатель Тобольской районной общественной организации Общероссийской общественной организации «Всероссийское общество инвалидов» Варавко Наталья Юрьевна

(Должность, Ф.И.О.) (Подпись)

6. Представитель Тобольской районной общественной организации Общероссийской общественной организации «Всероссийское общество инвалидов» Бронников Михаил Юрьевич

(Должность, Ф.И.О.) (Подпись)

7. Председатель Тюменской региональной общественной организации инвалидов (ТРОИ) Маркштердер Сергей Иванович

(Должность, Ф.И.О.) (Подпись)

8. Председатель Тобольской местной организации Всероссийского общества слепых (ВОС) Непомнящих Ольга Федоровна

9. Председатель Тобольской местной организации Всероссийского общества глухих (ВОГ) Ваулина Елена Анатольевна

(Должность, Ф.И.О.) (Подпись)

Представитель организации,
расположенной на объекте:

7. И.О.Директора МАУ «Центр реализации молодежных и профилактических программ г. Тобольска» Фаттахова Любовь Петровна

(Должность, Ф.И.О.) (Подпись)

8. Начальник отдела по клубной работе МАУ «Центр реализации молодежных и профилактических программ г. Тобольска» Штейникова Мадина Маратовна

(Должность, Ф.И.О.) (Подпись)

Приложение 1

к Акту обследования ОСИ к паспорту доступности ОСИ N 10 от "30" 07 2019г.

I. Результаты обследования:

1. Территории, прилегающей к зданию (участка)

МАУ «Центр реализации молодежных и профилактических программ г.Тобольска»

г. Тобольск, 4 микрорайон, дом 55

Наименование объекта, адрес

N п/п	Наименование функционально- планировочного элемента	Наличие элемента			Выявленные нарушения и замечания		Работы по адаптации объектов	
		есть/ нет	N на плане	N фото	Содержание	Значимо для Инвалида (категории)	Содержание	Виды работ
1.1	Вход (входы) на территорию	нет	1,2,7	1				
1.2	Путь (пути) движения на территории	есть	1,2,3,4	1.2	<p>-перед входом на территорию отсутствует мнемосхема с информацией об учреждении;</p> <p>- отсутствуют тактильно контрастные указатели на пути следования к объекту;</p> <p>- отсутствует тактильно контрастные указатели ко входу для МГН;</p>	все	<p>-установить мнемосхему с информацией об учреждении;</p> <p>- нанести тактильно контрастные указатели на пути следования к объекту;</p> <p>-нанести тактильно контрастные указатели ко входу для МНГ;</p>	Орг, ТР, ТСР

					-отсутствует место отдыха;		-организовать место отдыха;	
1.3	Лестница (наружная)	нет						
1.4	Пандус (наружный)	нет						
1.5	Автостоянка и парковка	есть	5	1.3	--отсутствует разметка зоны безопасности на месте для парковки инвалидов;	все	- установить разметку зоны безопасности на месте для парковки инвалидов;	
1.6	ОБЩИЕ требования к зоне				<p>-перед входом на территорию отсутствует мнемосхема с информацией об учреждении;</p> <p>- отсутствуют тактильно контрастные указатели на пути следования к объекту;</p> <p>- отсутствует тактильно контрастные указатели ко входу для МГН;</p> <p>-отсутствует место отдыха;</p> <p>-отсутствует разметка зоны безопасности на месте для парковки инвалидов;</p>		<p>-установить мнемосхему с информацией об учреждении;</p> <p>- нанести тактильно контрастные указатели на пути следования к объекту;</p> <p>-нанести тактильно контрастные указатели ко входу для МНГ;</p> <p>-организовать место отдыха;</p> <p>- установить разметку зоны безопасности на месте для парковки инвалидов;</p>	Орг, ТР, ТСР

II. Заключение по зоне:

Наименование структурно-функциональной зоны	Состояние доступности <*> (к пункту 3.4 Акта обследования ОСИ)	Приложение		Рекомендации по адаптации (вид работы) <*> к пункту 4.1 Акта обследования ОСИ
		Н на плане	Н фото	
Территория, прилегающая к зданию	ДУ	2,3,4,5,6	4,5	Организационные мероприятия, текущий ремонт, ТСР

<*> Указывается: ДП-В - доступно полностью всем; ДП-И (К, О, С, Г, У) - доступно полностью избирательно (указать категории инвалидов); ДЧ-В - доступно частично всем; ДЧ-И (К, О, С, Г, У) - доступно частично

избирательно (указать категории инвалидов); ДУ - доступно условно, ВНД - недоступно.

<*> Указывается один из вариантов: не нуждается; ремонт (текущий, капитальный); индивидуальное решение с ТСР; технические решения невозможны - организация альтернативной формы обслуживания.

Комментарий к заключению: _____

Приложение 2

к Акту обследования ОСИ к паспорту доступности ОСИ N 10 от "30" 07 2019 г.

I. Результаты обследования:

2. Входа (входов) в здание

МАУ «Центр реализации молодежных и профилактических программ г.Тобольска»

г. Тобольск, 4 микрорайон, дом 55

Наименование объекта, адрес

N п/п	Наименование функционально- планировочного элемента	Наличие элемента			Выявленные нарушения и замечания		Работы по адаптации объектов	
		есть/ нет	N на плане	N фото	Содержание	Значимо для инвалида (категория)	Содержание	Виды работ
2.1	Лестница (наружная)	есть	7,11	3,10	Отсутствуют травма безопасные окончания поручней перил	О, у, с, г	Оборудовать поручни травма безопасным окончанием	Орг, ТР, ТСР
2.2	Пандус (наружный)	есть	4	4	-отсутствие навеса над дверью; отсутствует колесо отбойник	К	-установить навес над дверью; Установить колесо отбойник	Не нужда ется
2.3	Входная площадка (перед дверью)	есть	7	1,3		все		Не нужда ется
2.4	Дверь (входная)	есть	7	1, 4, 11	-дверная ручка не соответствует нормам; Отсутствует смотровая панель	К,О,С	заменить дверные ручки в соответствии с СП 59.13330.2016; оборудовать входные двери смотровой панелью	Орг, ТР, ТСР

2.5	Тамбур	НЕТ						Не нужда ется
	ОБЩИЕ требования к зоне				отсутствует навес над площадкой у входа для инвалидов (пандус)	все	установить нормативный навес над площадкой у входа для инвалидов в соответствии с требованиями СП 59.13330.2016	Орг, ТР

II. Заключение по зоне:

Наименование структурно-функциональной зоны	Состояние доступности <*> (к пункту 3.4 Акта обследования ОСИ)	Приложение		Рекомендации по адаптации (вид работы) <***> к пункту 4.1 Акта обследования ОСИ
		№ на плане	№ фото	
Вход (выход) в здание	ДП-В	7,8	1,3	-Замена дверной ручки в соответствии с нормами, приобретение приставного пандуса, установка навеса над дверью со стороны пандуса;

<*> Указывается: ДП-В - доступно полностью всем; ДП-И (К, О, С, Г, У) - доступно полностью избирательно (указать категории инвалидов); ДЧ-В - доступно частично всем; ДЧ-И (К, О, С, Г, У) - доступно частично избирательно (указать категории инвалидов); ДУ - доступно условно, ВНД - недоступно.

<***> Указывается один из вариантов: не нуждается; ремонт (текущий, капитальный); индивидуальное решение с ТСР; технические решения невозможны - организация альтернативной формы обслуживания.

Комментарий к заключению: _____

Приложение 3

к Акту обследования ОСИ к паспорту доступности ОСИ N 10 от "30" 07 2019г.

I. Результаты обследования:

3. Пути (путей) движения внутри здания
(в т.ч. путей эвакуации)

МАУ «Центр реализации молодежных и профилактических программ г.Тобольска»

г. Тобольск, 4 микрорайон, дом 55

Наименование объекта, адрес

	Наименование функционально-планировочного элемента	Наличие элемента			Выявленные Нарушения и замечания		Работы по адаптации объектов	
		есть/нет	N на плане	N фото	Содержание	Значимо для инвалида (категория)	Содержание	Виды работ
3.1	Коридор (вестибюль, зона ожидания, галерея,балкон)	есть	9	7	- отсутствуют отсутствие горизонтальных поручней вдоль стен	О,С	- установить поручни вдоль стен на путях движения МГН	Орг, ТР, ТСП
3.2	Лестница (внутри здания)	есть	10,11	8,10		О,С		
3.3	Пандус (внутри здания)	нет						
3.4	Лифт пассажирский (или подъёмник)	нет						
3.5	Дверь	есть	12,18	7,10		К		
3.6	Пути эвакуации (в т.ч. зоны безопасности)	есть	8,9	9,11		Для всех		Не нужна ется
	ОБЩИЕ требования к зоне				- отсутствуют отсутствие горизонтальных поручней вдоль стен; - не нормативные		- установить поручни вдоль стен на путях движения МГН; - установить нормативные поручни вдоль	

				порушни лестничного марша;		лестничного марша ;	
--	--	--	--	----------------------------------	--	------------------------	--

II. Заключение по зоне:

Наименование структурно-функциональной зоны	Состояние доступности <*> (к пункту 3.4 Акта обследования ОСИ)	Приложение		Рекомендации по адаптации (вид работы) <*> к пункту 4.1 Акта обследования ОСИ
		N на плане	N фото	
Пути движения внутри здания	ДП-И(О,,Г,У) ДУ-И(С)			Приобретение переносного пандуса

 <*> Указывается: ДП-В - доступно полностью всем; ДП-И (К, О, С, Г, У) - доступно полностью избирательно (указать категории инвалидов); ДЧ-В - доступно частично всем; ДЧ-И (К, О, С, Г, У) - доступно частично избирательно (указать категории инвалидов); ДУ - доступно условно, ВНД - недоступно.

<*> Указывается один из вариантов: не нуждается; ремонт (текущий, капитальный); индивидуальное решение с ТСП; технические решения невозможны - организация альтернативной формы обслуживания.

Комментарий к заключению: _____

Приложение 4

к Акту обследования ОСИ к паспорту доступности ОСИ N 10 от "30" 07 2019г.

I. Результаты обследования:
(целевого посещения объекта)
Вариант I - зона обслуживания инвалидов

МАУ «Центр реализации молодежных и профилактических программ г.Тобольска»
г. Тобольск, 4 микрорайон, дом 55
Наименование объекта, адрес

N п/п	Наименование функционально-планировочного элемента	Наличие элемента			Выявленные нарушения и замечания		Работы по адаптации объектов	
		есть/нет	N на плане	N фото	Содержание	Значимо для инвалида (категории)	Содержание	Виды работ
4.1	Кабинетная форма обслуживания	есть	16,17,	13,15	Отсутствуют: индукционная петля или прибор для усиления звука, программа сурдопереводчик, настольное увеличительная линза, .выделенные места для инвалидов.	С, Г, К	Оборудовать индукционной петлей или прибором для усиления звука, программой сурдопереводчик, настольную увеличительную линзу, .выделить места для инвалидов	ТСР
4.2	Зальная форма обслуживания	есть	18	16				
	ОБЩИЕ требования к зоне						Обеспечить ТСР	

II. Заключение по зоне:

Наименование структурно-функциональной зоны	Состояние доступности <*> (к пункту 3.4 Акта обследования ОСИ)	Приложение		Рекомендации по адаптации (вид работы) <*> к пункту 4.1 Акта обследования ОСИ
		N на плане	N фото	
Кабинетная форма	ДП-И(К, О, У) ДУ-И(С, Г)	16,17, 13,15, 18		Организационные мероприятия, текущий ремонт
Зальная форма				

<*> Указывается: ДП-В - доступно полностью всем; ДП-И (К, О, С, Г, У) - доступно полностью избирательно (указать категории инвалидов); ДЧ-В - доступно частично всем; ДЧ-И (К, О, С, Г, У) - доступно

частично избирательно (указать категории инвалидов); ДУ - доступно условно, ВНД - недоступно.

<*> Указывается один из вариантов: не нуждается; ремонт (текущий, капитальный); индивидуальное решение с ТСП; технические решения невозможны - организация альтернативной формы обслуживания.

Комментарий к заключению: _____

Приложение 5

к Акту обследования ОСИ к паспорту доступности ОСИ N 10 от "30" 07 2019г.

I. Результаты обследования:

10. Санитарно-гигиенических помещений

МАУ «Центр реализации молодежных и профилактических программ г.Тобольска»

г. Тобольск, 4 микрорайон, дом 55

Наименование объекта, адрес

N п/п	Наименование функционально-планировочного элемента	Наличие элемента			Выявленные нарушения и замечания		Работы по адаптации объектов	
		есть/нет	N на плане	N фото	Содержание	Значимо для инвалида (категория)	Содержание	Виды работ
5.1	Туалетная комната	есть	20,21	17,18, 19,20	-Не соответствует нормам СП 59.13330.2016;	все	- оборудовать туалетную комнату в соответствии с СП 59.13330.2016;	Орг, ТСП, ТР
5.2	Душевая/ванная комната	нет						
5.3	Бытовая комната (гардеробная)	есть			НЕТ	ВСЕ	Не нуждается	
	ОБЩИЕ требования к зоне						Оборудовать универсальную туалетную кабину для инвалидов;	Орг, ТСП, ТР

II. Заключение по зоне:

Наименование структурно-функциональной зоны	Состояние доступности <*> (к пункту 3.4 Акта обследования ОСИ)	Приложение		Рекомендации по адаптации (вид работы) <*> к пункту 4.1 Акта обследования ОСИ
		N на плане	N фото	
Санитарно-гигиенические помещения	ДП-И(О,С,Г,У)	20,21	17,18, 19,20	Организационные мероприятия, технические средства реабилитации, текущий ремонт

<*> Указывается: ДП-В - доступно полностью всем; ДП-И (К, О, С, Г, У) - доступно полностью избирательно (указать категории инвалидов); ДЧ-В - доступно частично всем; ДЧ-И (К, О, С, Г, У) - доступно

частично избирательно (указать категории инвалидов); ДУ - доступно условно, ВНД - недоступно.

<*> Указывается один из вариантов: не нуждается; ремонт (текущий, капитальный); индивидуальное решение с ТСП; технические решения невозможны - организация альтернативной формы обслуживания.

Комментарий к заключению: _____

Приложение 6

к Акту обследования ОСИ к паспорту доступности ОСИ № 10 от "30" 07 2019 г.

I. Результаты обследования:

11. Системы информации на объекте

МАУ «Центр реализации молодежных и профилактических программ г.Тобольска»

г. Тобольск, 4 микрорайон, дом 55

Наименование объекта, адрес

N п/п	Наименование функционально- планировочного элемента	Наличие элемента			Выявленные нарушения и замечания		Работы по адаптации объектов	
		есть/ нет	N на плане	N фото	Содержание	Значимо для инвалида (категори я)	Содержание	Виды работ
6.1	Визуальные средства	есть	12,13	12	-нет световых маяков в зонах опасности	Для всех	-установить световые маяки в зонах опасности	ОРГ, ТСП, ТР
6.2	Акустические средства	есть	-	-	-отсутствие мест с возможностью усиления звука	Для всех	-предусмотреть возможность использования переносной информационной системы для слабослышащих.	Орг, ТР, ТСП
6.3	Тактильные средства	есть			Отсутствует предупредительные тактильно контрастные указатели перед препятствием	С	Установить предупредительные тактильно контрастные указатели перед препятствием	Не нуждается
	ОБЩИЕ требования к				предусмотреть		предусмотреть	

зоне				возможность использования переносной информационной системы для слабослышащих		возможность использования переносной информационной системы для слабослышащих	
------	--	--	--	---	--	---	--

II. Заключение по зоне:

Наименование структурно-функциональной зоны	Состояние доступности <*> (к пункту 3.4 Акта обследования ОСИ)	Приложение		Рекомендации по адаптации (вид работы) <***> к пункту 4.1 Акта обследования ОСИ
		N на плане	N фото	
Системы информации на объекте	ДП-И(К.О.С.У) ДЧ-И(Г)			Организационные мероприятия, технические средства реабилитации, текущий ремонт

 <*> Указывается: ДП-В - доступно полностью всем; ДП-И (К, О, С, Г, У) - доступно полностью избирательно (указать категории инвалидов); ДЧ-В - доступно частично всем; ДЧ-И (К, О, С, Г, У) - доступно частично избирательно (указать категории инвалидов); ДУ - доступно условно, ВНД - недоступно.

<***> Указывается один из вариантов: не нуждается; ремонт (текущий, капитальный); индивидуальное решение с ТСП; технические решения невозможны - организация альтернативной формы обслуживания.

Комментарий к заключению: _____

Результаты фото-фиксации на объекте



Фото №1 – Вход на территорию



Фото №2 –Путь движения на территории



Фото №3 – Лестница (наружная)



Фото №4 – – Вход в здание с пандусом



Фото №5 – Автостоянка и парковка



Фото №6 – Знак парковки

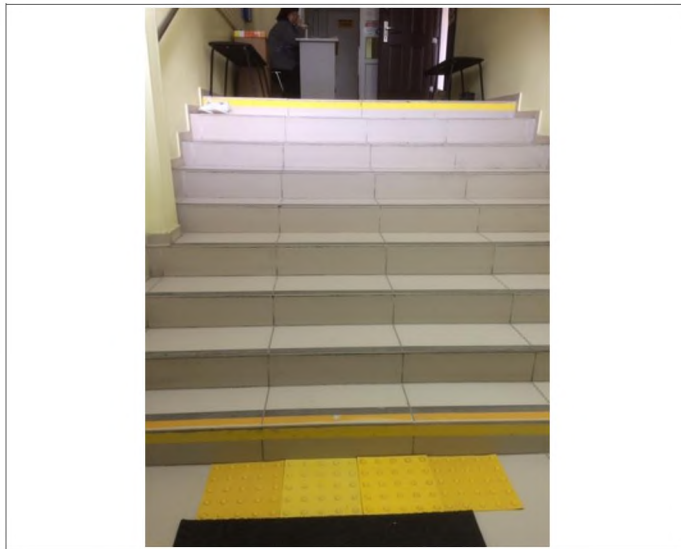


Фото №7 – Зона ожидания

Фото №8 – Лестница внутри здания

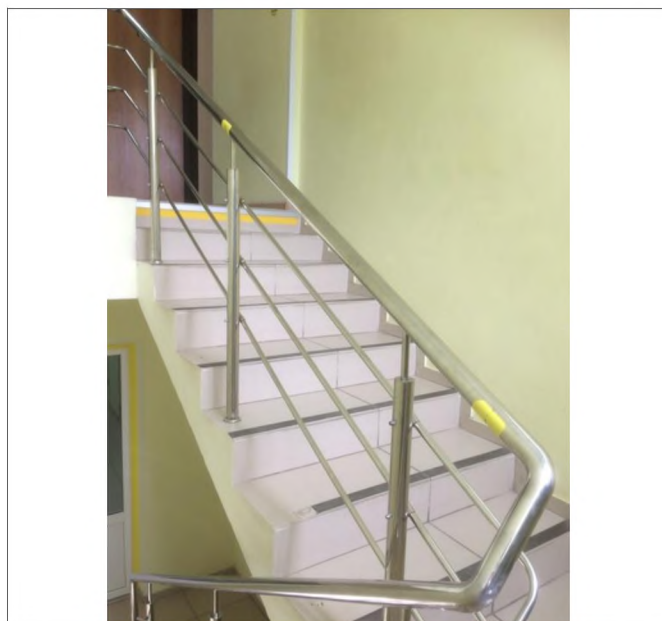
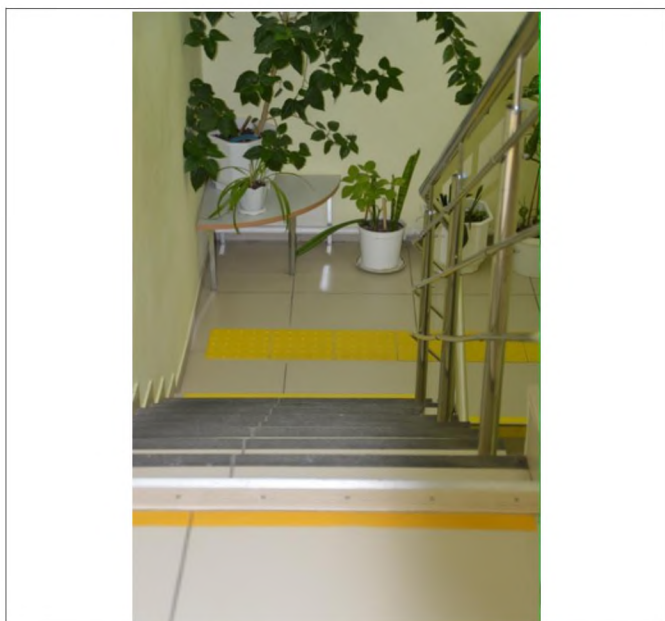


Фото №9 – Лестница внутри здания

Фото №10 – Дверь внутри здания

Фото №11 – Дверь внутри здания



Фото №12 – Пути эвакуации



Фото №13 – Зона оказания услуг (кабинетная форма)



Фото №14 – Зона оказания услуг (зальная форма)



Фото №15 – Зона оказания услуг (зальная форма)



Фото №16 – Зона оказания услуг (зальная форма)

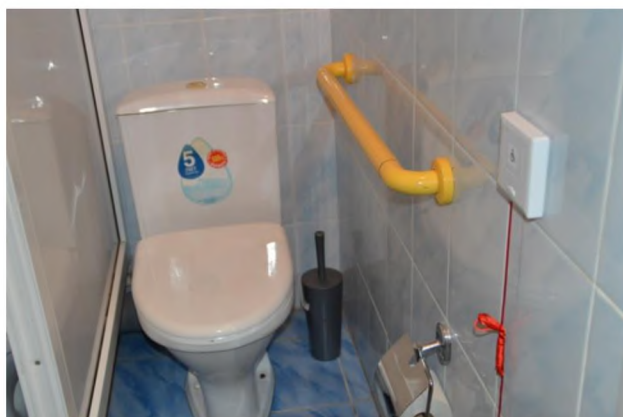


Фото №17 – Туалетная комната(поручни)



Фото №18 – Туалетная комната (крючок)

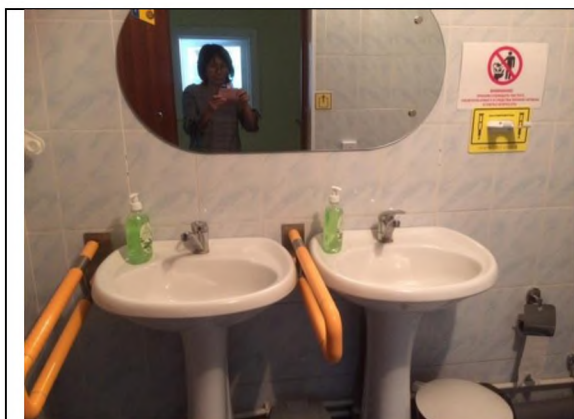


Фото №19-Туалетная комната (поручни)



Фото №20-Туалетная комната (вход в туалетные комнаты)



Фото №20-Туалетная комната (двухсторонняя связь с администрацией)



Фото №21-Акустические средства(вход со стороны пандуса)



Фото №22-Акустическая система (вход со стороны главного входа)

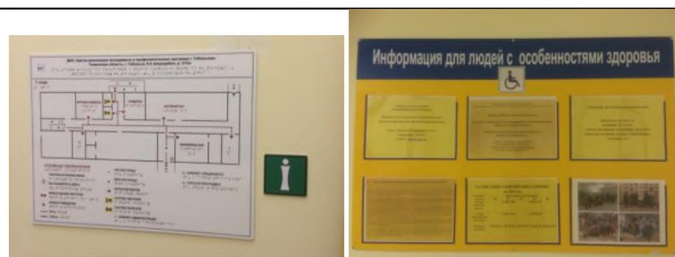


Фото №23-Система информации и связи



Фото №24-Тактильные средства (вход в конференцзал)



Фото №25-Тактильные средства (спуск по лестнице)



Фото №25-Тактильные средства (указатель гардероба, актового зала)

Фото №26-Тактильные средства (спуск по лестнице, выход)

